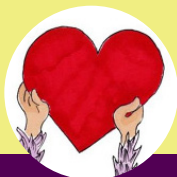


Hyltebjerggård
PROGRAM
AUGUST - DECEMBER
2017



*Hyltebjerggård er
tumbleplads for frivillige,
foreninger, fester og meget mere*

AUGUST:

- fre. d.25. **MØDESTED FOR FORÆLDRE MED BØRN OG UNGE MED HANDICAP**, 'Café-arrangement', kl. 10-12.30
- tor. d.31. **SENSOMMER**, fællessang v/ Bent Mortensen. Kl. 13-15, pris 35 kr.
-

SEPTEMBER:

- tor. d.7. **LIVSHISTORIER**, ny gruppe hvor vi taler om de store og små oplevelser, der former os som mennesker, v/ Lis Bisgaard. Kl. 12-14, tilmelding.
- tir. d.12. **GUIDET FÆLLES LÆSNING**, v/ Ida Poulsen, Læseforeningen, kl. 13-14.30
- fre. d.15. **DEN KINESISKE DRØM?** Foredrag om modtager af Nobels fredspris Dr. Liu Xiaobo, v/ Xiaomei Liu Hjordt og Yiyun Zhou fra foreningen 2 Pen, kl. 14-16
- søn.d.17. **DANS DIG GLAD TIL JAN OG KURTS HAVEDUO**. Kl. 16-? entré 20 kr. Se opslag ang. sær-middag.
- fre. d.22. **HALFDAN RASMUSSEN**, fortællinger og fællessang v/ Bent Mortensen. Kl. 13-15, pris 35 kr.
- tir. d.26. **SAMTALEGRUPPE FOR FORÆLDRE MED BØRN MED HANDICAP**, ny gruppe, se opslag. Kl. 18-21
- tor.d.28. **LÆSEGRUPPE**, v/ Lis Bisgaard. Kl. 10-12
- fre. d.29. **MØDESTED FOR FORÆLDRE MED BØRN OG UNGE MED HANDICAP**, 'Café-arrangement', kl. 10-12.30
- fre. d.29. **FRIVILLIG FREDAG - VIS VÆRDIEN**, se opslag.
-

OKTOBER:

- tir. d.10. **INSPIRATIONSaften MED LYKKE BARAN**, forfatter til bogen "Huset på Hovedet". Foredrag og debat for forældre og pårørende til børn og unge med handicap og for de professionelle omkring dem. Sted: "Visionssalen", Borgercenter Handicap, Thoravej 29, 2400 Kbh. NV. Kl. 16.30-18.30, gratis.
- tor. d.12. **LIVSHISTORIER**, ny gruppe hvor vi taler om de store og små oplevelser, der former os som mennesker, v/ Lis Bisgaard. Kl. 12-14, tilmelding.
- tor. d.19. **EFTERÅR**, fællessang v/ Bent Mortensen. Kl. 13-15, pris 35 kr.
- søn.d.22. **DANS DIG GLAD TIL JAN OG KURTS HAVEDUO**. Kl. 16-? entré 20 kr. Se opslag ang. sær-middag.

- fre. d.27. **MØDESTED FOR FORÆLDRE MED BØRN OG UNGE MED HANDICAP**,
'Café-arrangement', kl. 10-12.30
- tir. d.31. **KOMMUNALVALG**. Mød seks partier til valg-
møde, kl. 17-19
-

NOVEMBER:

- fre. d.3. **DEN SIDSTE INKA-PRINSESSES SKÆBNE**, et
underholdende, tankevækkende og historisk fore-
drag, v/ Ulrik Kristiansen. Kl. 13-15, pris 35 kr.
- tor. d.9. **LIVSHISTORIER**. Vi mødes og taler om de store
og små oplevelser, der former os som men-
nesker, v/ Lis Bisgaard. Kl. 12-14, tilmelding.
- fre. d.17. **MØDESTED FOR FORÆLDRE MED BØRN OG
UNGE MED HANDICAP**,
'Café-arrangement', kl. 10-12.30
- fre. d.17. **SVENSK TRUBADURER**, fortællinger og fælles-
sang v/ Bent Mortensen. Kl. 13-15, pris 35 kr.
- fre. d.24. **JULETRÆET TÆNDES**. Musik, sang og juleop-
tog. Kom til stor fælles juletræs-tænding når
juletræet på Linde Allé bliver tændt.
For børn i alle aldre. Se opslag for info.
- søn.d.26. **JULEBAZAR**, ved foreningen faraja i samar-
bejde med Hyltebjerggård, kl 14-18.
Overskuddet fra dagen går til Faraja Home, en
skole i Tanzania for børn med handicap.
-

DECEMBER:

- fre. d.8. **JULEKONCERT OG FÆLLESSANG**, v/ Carls-
bergkoret. Koret har til dagligt øvelokaler på
Hyltebjerggård. Kl. 13-15, pris 45 kr. inkl. gløgg
og æbleskiver.
- fre. d.15. **MØDESTED FOR FORÆLDRE MED BØRN OG
UNGE MED HANDICAP**,
'Café-arrangement', kl. 10-12.30
- tor. d.21. **JULENS SANGE**, fællessang v/ Bent Mortensen.
Kl. 13-15, pris 35 kr.

● Sæsonen vil også byde på andre arrange-
menter, se opslag på Hyltebjerggård eller i
dagspressen. Se endvidere,

hjemmeside:

www.hyltebjerggaard.dk

facebook:

Hyltebjerggård Aktivitets- og Frivilligcenter



ARRANGEMENTER MED TILMELDING

Hvis ikke andet er oplyst i programmet, sker tilmelding altid på tlf. 3888 4898. For nærmere information om de enkelte arrangementer se venligst opslag på Hyltebjerggård eller i lokalpressen. Du er også altid velkommen til at ringe til os på tlf. 3888 4898.

ALLE ER VELKOMNE!

LOKALER

Hyltebjerggård danner rammer for en lang række af foreninger og gruppers aktiviteter og møder, og der er desuden mulighed for at leje lokaler til enkeltstående arrangementer.

Har du spørgsmål vedr. udlejning eller andet, er du velkommen til at kontakte Ole Vesterlund på tlf. 3888 4898.

HYLTEBJERGGÅRDS CAFÉ

Hyltebjerggårds café har åbent alle hverdage fra kl. 11-14 med salg af varm mad, smørrebrød, kaffe og kager mv.

Se altid månedens menuplan i caféen. Har du spørgsmål vedr. caféen er du velkommen til at ringe på tlf. 9125 0295.

MØDESTEDET

Har du tid midt på dagen? Kig forbi i Mødestedet. Vi har åbent onsdage fra kl. 11-15. Her kan du bl.a. læse dagens avis, få en kop kaffe, møde nye mennesker eller tale med en af de frivillige medhjælpere.

Aktivitets- og Frivilligcenter
Hyltebjerggård
Linde Allé 33 - 2720 Vanløse
Telefon 3888 4898
ole.vesterlund@hyltebjerggaard.dk
www.hyltebjerggaard.dk

Hyltebjerggård

